

USB232F



...du composant au produit OEM

Convertisseur USB Série 12 V fils de 1.80 M



Ce convertisseur permet une connexion Usb vers une liaison RS232 (12V) très rapide avec comme contrôleur Usb le composant FT232RL de FTDICHIP ainsi que le driver RS232 SP3243EUEA.

Les fils donnent accès au signaux de transmission (Tx), de réception (Rx), RTS#, CTS#, VCC(5V) et la masse.

L'interfaçage avec l'ordinateur peut se faire avec une liaison série virtuelle ou par programmation en utilisant la librairie DLL aussi bien sous plateforme Windows, Mac que Linux.

Homologation : Conforme CE, RoHS.

La mise en œuvre ainsi que le support technique de notre société vous permettront une intégration très efficace dans votre application

Caractéristiques Techniques:

- Protocole USB géré entièrement par l'électronique dans le câble.
- Interface UART supporte 7 ou 8 data bits, 1 or 2 stop bits et odd / even / mark / space / no parity 12V
- EEPROM configurable.
- Transfert de données de 300 baud à 1 Mbaud.
- Leds de visualisation de transfert Tx et Rx via le connecteur USB transparent.
- Echelle de température (-40°C to +85°C).
- Version OEM disponible plus différentes longueurs de câbles.

Informations fils :

Signaux	Couleurs	EQUI
GND	Noir	
DTR	Bleu	
TX	Orange	
DCD	Blanc	
RX	Jaune	
RTS	Vert	
RI	Rouge	
DSR	Gris	
CTS	Marron	

USB232F



Convertisseur USB Série 12 V fils de 1.80 M

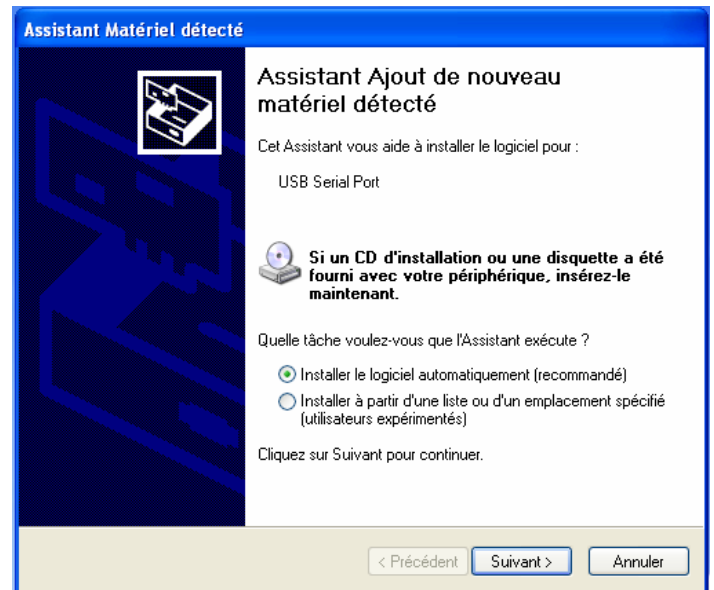
Procédure d'installation :

Branchez votre câble sur le port Usb de votre ordinateur pour obtenir sa détection comme indiqué dans l'image.

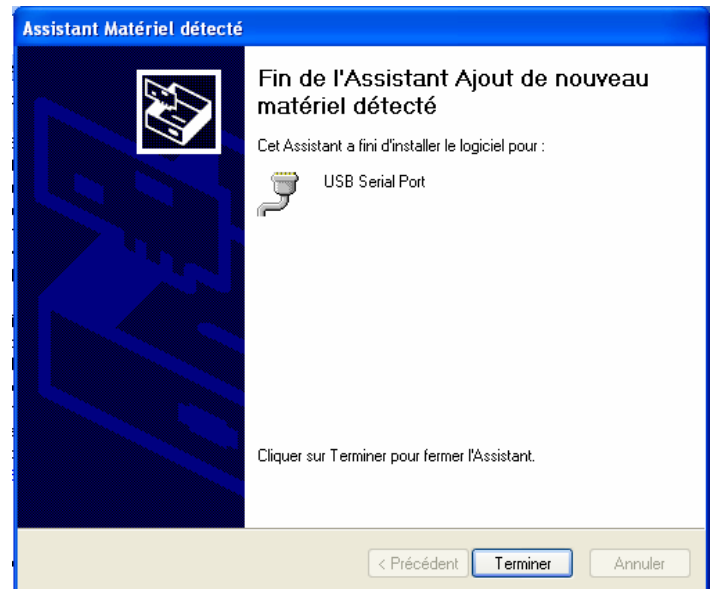


Ensuite, la fenêtre ci-dessous apparaît pour l'installation des drivers. Sélectionnez « dans un emplacement spécifique » pour indiquer le répertoire des drivers téléchargés sur notre site web.

Validez ensuite les différentes fenêtres de Messages de Windows



Cette dernière fenêtre vous confirmera l'installation



Allez dans le panneau de configuration de Windows pour connaître le numéro du port série.

